

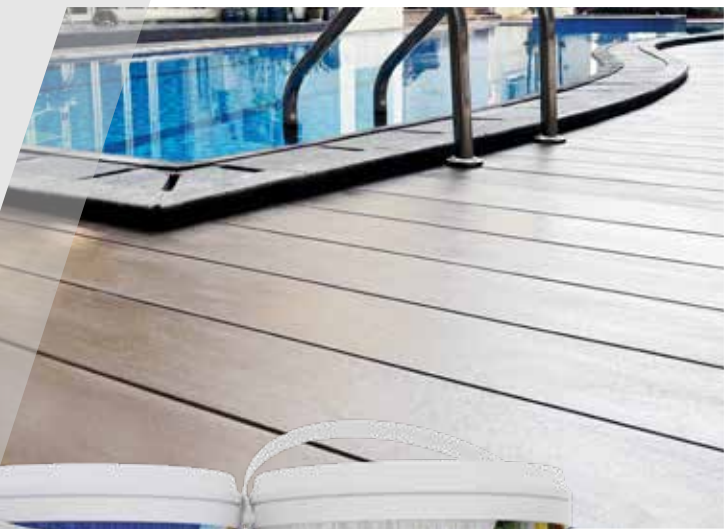


GRC *Fiber Tint*

Beauty Perfection Finish
— EXTERIOR & INTERIOR —



1 liter = 12 m²

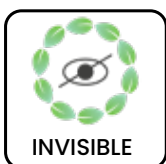
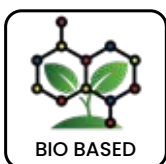


GRC Fiber Tint adalah cat khusus diformulasikan untuk papan semen, baik untuk di dalam maupun di luar ruangan. Produk ini memiliki daya lekat yang sangat tinggi dan dirancang untuk meresap jauh ke dalam permukaan dan mengering dengan cepat. Kami tidak pernah berhenti berusaha untuk berinovasi agar menjadi lebih baik. Dalam semangat pencarian tanpa henti **GRC fiber tint** untuk membantu menciptakan dunia yang lebih baik dan lebih hijau, kami dengan bangga mempersempahkan cat papan semen serat inovatif kami.



PERFORMA PRODUK

	WARNA KAYU		LANTAI
TIPE	PREPRIME CAT DASAR 	ULTRA SHADING CAT WARNA KAYU 	ULTRA COAT LANTAI & DECK 
TIDAK BERBAU	★★★★★	★★★★★	★★★★★
CEPAT KERING	★★★★★	★★★★★	★★★★★
TIDAK BERBAYANG	★★★★★	★★★★★	★★★★★
TAHAN CUACA	★★★★★	★★★★★	★★★★★
DAYA REKAT	★★★★★	★★★★★	★★★★★
ANTI JAMUR	★★★★★	★★★★★	★★★★★
TINGKAT KILAU	-	MATTE/SATIN	INVISIBLE/MATTE/SATIN



Fulfilling International
Mechanical & Weathering Test



Garansi Produk





PROSES PENGAPLIKASIAN WARNA KAYU

1



PREPRIME
CAT DASAR

1. Permukaan yang akan dicat harus bersih dari kotoran dan debu.
2. Aduk sampai rata sebelum digunakan dan campurkan GRC Fiber Tint PREPRIME dan Cross Linker sekaligus, tanpa pengenceran dengan air atau bisa juga gunakan perbandingan (9:1) untuk penggunaan volume kecil. (setelah dicampur cat harus dihabiskan maksimal 1 hari).
3. Aplikasikan 1 lapis GRC Fiber Tint PREPRIME menggunakan kuas atau roll secara merata dan biarkan kering selama 1 jam.

2



ULTRA SHADING
CAT WARNA KAYU

1. Setelah GRC Fiber Tint PREPRIME diaplikasikan 1 lapis dan sudah kering.
2. Bersihkan permukaan yang akan dicat dari kotoran dan debu.
3. Aduk sampai rata sebelum digunakan dan campurkan GRC Fiber Tint ULTRA SHADING dan Cross Linker sekaligus, tanpa pengenceran dengan air atau bisa juga gunakan perbandingan (9:1) untuk penggunaan volume kecil (setelah dicampur cat harus dihabiskan maksimal 1 hari).
4. Aplikasikan 2 kali lapis GRC Fiber Tint ULTRA SHADING pada permukaan papan fiber semen menggunakan kuas atau roll secara merata tanpa pengenceran dengan air dan biarkan kering selama 1 jam.
5. Untuk hasil yang lebih gelap bisa ditambah lapisan catnya.

3



ULTRA COAT
LANTAI & DECK

1. Setelah GRC Fiber Tint ULTRA SHADING diaplikasikan dan sudah kering.
2. Bersihkan permukaan yang akan dicat dari kotoran dan debu.
3. Aduk sampai rata sebelum digunakan dan campurkan GRC Fiber Tint ULTRA COAT dan Cross Linker sekaligus, tanpa pengenceran dengan air atau bisa juga gunakan perbandingan (9:1) untuk penggunaan volume kecil (setelah dicampur cat harus dihabiskan maksimal 1 hari).
4. Aplikasikan minimal 2 kali lapis GRC Fiber Tint ULTRA COAT pada permukaan papan fiber semen menggunakan kuas atau roll secara merata. Untuk hasil maksimal biarkan kering selama 24 jam.

1 liter = 12 m²



Apabila ada pertanyaan silahkan hubungi kami di:

! GRCHHELP

0819 99 88 77 66

Beauty Perfection Finish Exterior & Interior

KOLEKSI WARNA



FW - 001 SUNGKAI



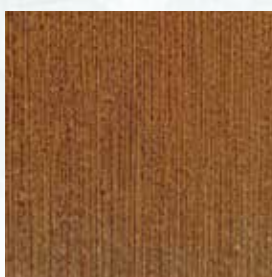
FW - 002 OAK GREY



FW - 003 MERBAU



FW - 004 TEAK



FW - 005 WALNUT



FW - 006 ULIN



FW - 007 PALISANDER



FW - 008 AKASIA



FW - 009 BLACK



FW - 010 WHITE

**Warna-warna ini mendekati warna aslinya, hasilnya telah disesuaikan dengan teknik percetakan modern.*

Kolaborasi 2 Brand yang berpengalaman

Produksi oleh:



Distribusi oleh:



PT. CIPTAPAPAN DINAMIKA
Graha GRC board - 1st Floor

Jl. S. Parman Kav. 64 Slipi, Jakarta Barat 11410 - Indonesia
Phone : (62-21) 53666800, Fax : (62-21) 53660126